

Curso: Google NotebookLM

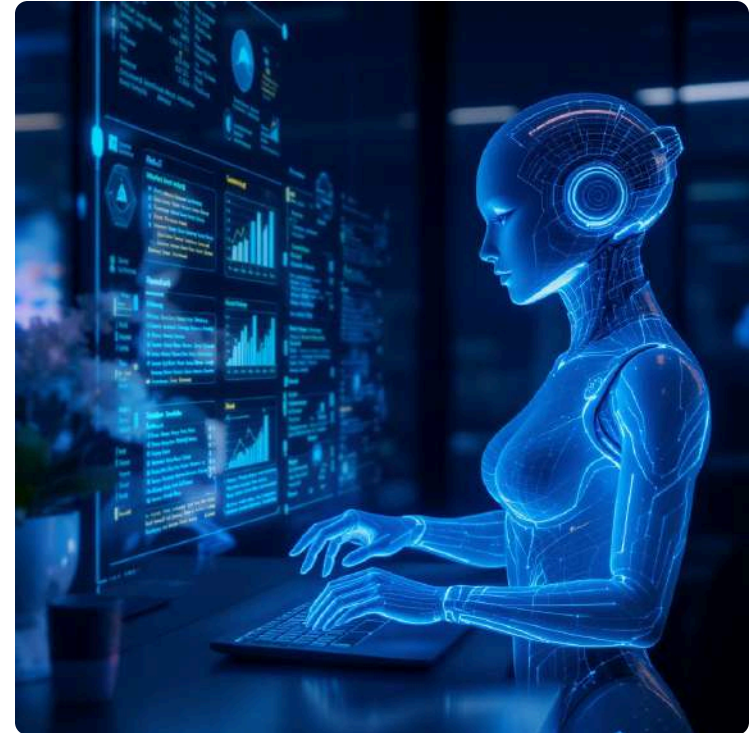
Descubre el poder de la inteligencia artificial aplicada a la investigación y redacción con Google NotebookLM. Un curso completo de 20 horas diseñado para transformar tu forma de trabajar con información y potenciar tu productividad académica y profesional.

¿Qué es Google NotebookLM?



Google NotebookLM es una herramienta revolucionaria de inteligencia artificial desarrollada por Google que funciona como un asistente de investigación y redacción personalizado. Su principal diferencia radica en que se basa exclusivamente en el contenido que tú le proporcionas, creando un entorno de trabajo inteligente y contextualizado.

A diferencia de otras IA que se entrenan con datos generales de la web, NotebookLM se convierte en tu compañero de investigación personal, capaz de analizar, sintetizar y generar insights específicos basados en tus documentos y fuentes de información.



Personalización Total

Trabaja únicamente con tu contenido específico

IA Contextual

Comprende y analiza tus documentos en profundidad

Asistente Inteligente

Genera insights y respuestas basadas en tus fuentes

Objetivos del Curso



01

Comprender la herramienta y su funcionamiento

Dominar los fundamentos de Google NotebookLM y sus capacidades únicas en el ecosistema de herramientas de IA.

02

Optimizar la gestión de información

Desarrollar estrategias eficaces para organizar, procesar y recuperar información de manera inteligente.

03

Automatizar tareas y mejorar la productividad

Implementar flujos de trabajo automatizados que reduzcan el tiempo dedicado a tareas repetitivas.

04

Potenciar el aprendizaje y la creación de contenido

Utilizar la IA para acelerar procesos de aprendizaje y generar contenido de alta calidad.

05

Aplicar la herramienta en diferentes contextos

Adaptar NotebookLM a diversos entornos profesionales, académicos y creativos.

¿A Quién Va Dirigido?



Estudiantes

Perfecto para investigación académica, elaboración de trabajos finales, síntesis de bibliografía y optimización del proceso de estudio. Transforma tu manera de abordar proyectos universitarios.



Investigadores

Esencial para revisión de literatura, análisis de datos cualitativos, síntesis de hallazgos y preparación de publicaciones académicas de alto impacto.

Este curso está diseñado para cualquier persona interesada en aprovechar el potencial de la inteligencia artificial para mejorar su productividad y calidad de trabajo, independientemente de su nivel técnico previo.



Docentes y Educadores

Ideal para preparar materiales didácticos, crear contenido educativo, organizar recursos de clase y desarrollar metodologías de enseñanza innovadoras.



Profesionales y Creativos

Valioso para redacción de informes, creación de presentaciones, desarrollo de contenido y gestión eficiente de proyectos multidisciplinarios.

Estructura del Curso

Cada módulo del curso ha sido cuidadosamente diseñado para proporcionar una experiencia de aprendizaje completa y práctica. La metodología combina teoría y práctica de manera equilibrada.

2

Videos por módulo

Contenido audiovisual
explicativo

2

Lecturas complementarias

Material de apoyo y
profundización

1

Ejercicio práctico

Aplicación directa de
conocimientos

1

Test de evaluación

Verificación del aprendizaje

Módulos Fundamentales (1-4)



Módulo 1: Introducción a NotebookLM

- ¿Qué es Google NotebookLM?
- Historia y evolución de la herramienta
- Diferencias con Google Keep, Docs y otros servicios
- Casos de uso en educación, investigación y productividad



Módulo 2: Acceso y configuración inicial

- Cómo acceder a NotebookLM
- Requisitos y disponibilidad por regiones
- Interfaz de usuario: panel de navegación, cuadernos y notas
- Sincronización con cuenta de Google



Módulo 3: Creación y gestión de cuadernos

- Crear, nombrar y organizar cuadernos
- Importar documentos (Google Docs, PDFs, artículos)
- Integración con Google Drive
- Agrupación temática y etiquetas



Módulo 4: Funcionalidades inteligentes de IA

- Generación de resúmenes automáticos
- Preguntas y respuestas basadas en documentos
- Conversación con la IA sobre tus fuentes
- Extracción automática de ideas clave

Módulos Avanzados (5-8)

1

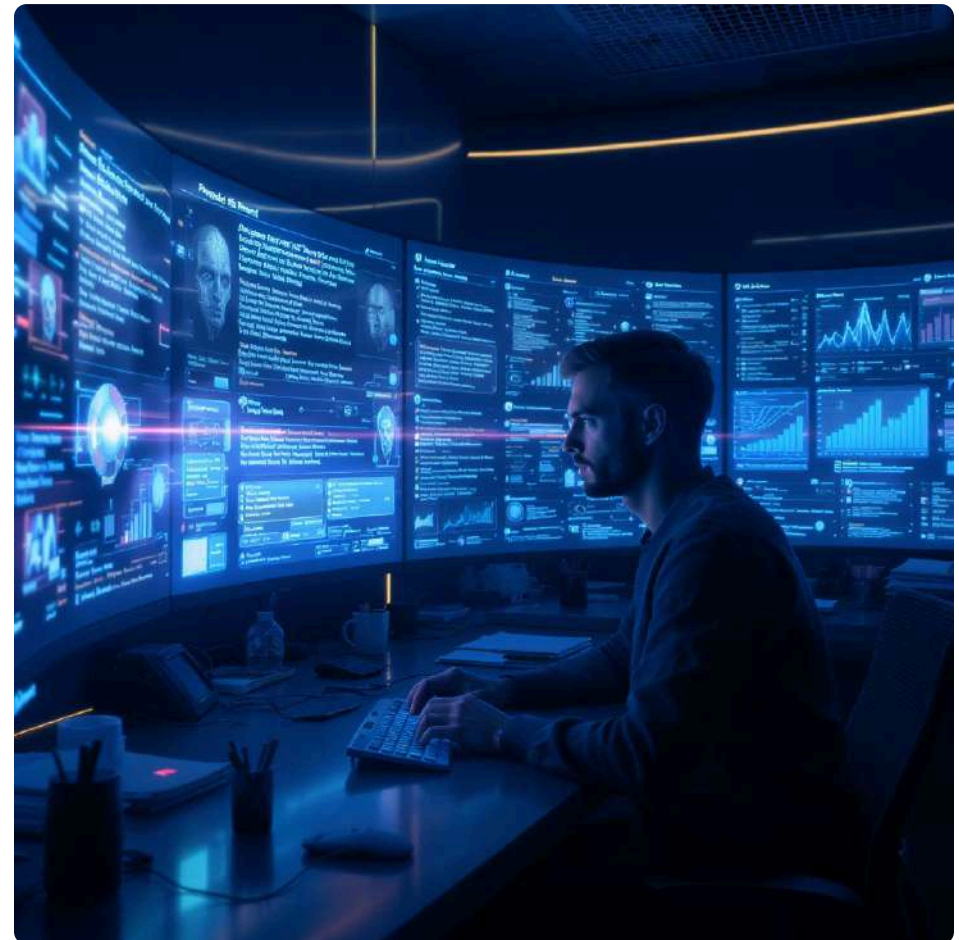
Técnicas de lectura y estudio asistido

- Lecturas activas con IA
- Marcar y destacar información relevante
- Generación de fichas de estudio
- Aprendizaje autónomo optimizado

2

Prompts efectivos para aprovechar la IA

- Formulación de preguntas estratégicas
- Prompts para resúmenes y esquemas
- Encadenamiento de prompts
- Errores comunes y soluciones



Módulo 7: Aplicaciones por perfil

Casos específicos para estudiantes, profesionales, investigadores y creadores de contenido

Módulo 8: Compartir y colaborar

Exportación, colaboración y gestión de permisos en entornos de trabajo

Aplicaciones Prácticas por Perfil



Estudiantes

Investigación académica eficiente, elaboración de trabajos finales con fuentes verificadas, síntesis automática de bibliografía y optimización del tiempo de estudio mediante técnicas de IA aplicada.



Profesionales

Organización inteligente de informes corporativos, creación de presentaciones impactantes, análisis de documentos empresariales y automatización de tareas administrativas repetitivas.



Investigadores

Síntesis avanzada de bibliografía científica, revisión sistemática de literatura, extracción de insights de grandes volúmenes de datos y preparación de publicaciones académicas.



Creadores de Contenido

Desarrollo de guiones creativos, redacción de artículos especializados, creación de newsletters personalizados y optimización del proceso creativo mediante IA.

Colaboración y Compartición



Exportar Contenido

Aprende a exportar tu trabajo a Google Docs, PDF y otros formatos, manteniendo la calidad y estructura de la información procesada por la IA.

Gestión de Permisos

Configura adecuadamente los niveles de acceso y privacidad, asegurando la confidencialidad de información sensible.

1

2

3

4

Compartir Cuadernos

Domina las técnicas para compartir cuadernos con otros usuarios, facilitando el trabajo colaborativo y la distribución de conocimiento.

Uso Colaborativo

Implementa NotebookLM en entornos educativos y laborales, maximizando el potencial del trabajo en equipo.

La verdadera potencia de NotebookLM se revela cuando se integra en flujos de trabajo colaborativos, transformando la manera en que los equipos procesan y comparten conocimiento.

Recursos Adicionales y Conclusión



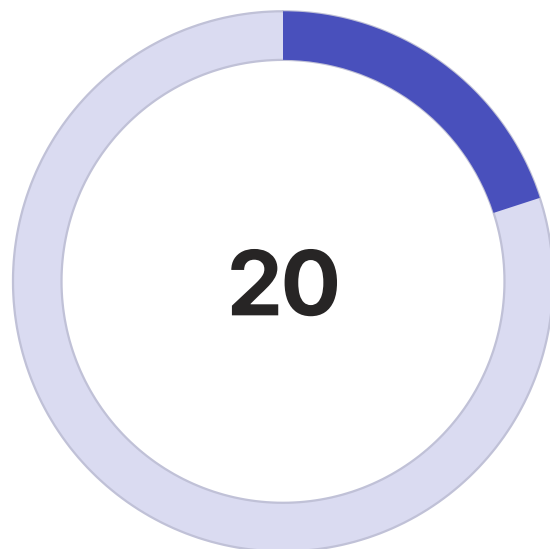
Tu Transformación Digital

Al completar este curso de 20 horas, habrás adquirido las competencias necesarias para revolucionar tu forma de trabajar con información. Google NotebookLM se convertirá en tu aliado estratégico para la investigación, el aprendizaje y la creación de contenido.

Prepárate para experimentar un salto cualitativo en tu productividad y en la calidad de tus proyectos académicos y profesionales.

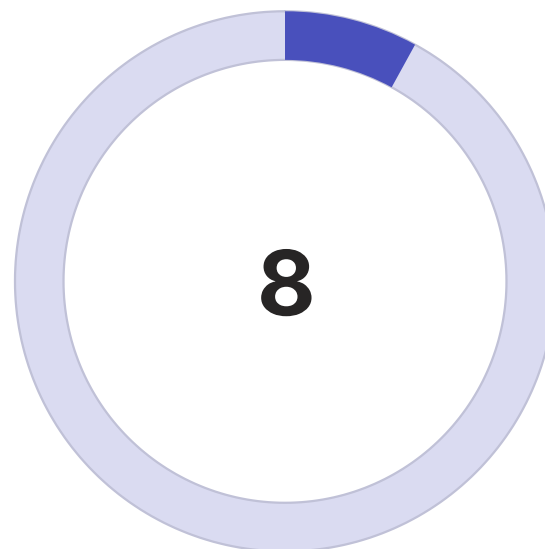
Anexos Incluidos

- Resumen ejecutivo del curso
- Ejercicio paso a paso completo
- Guía de ética y buenas prácticas
- Bibliografía especializada



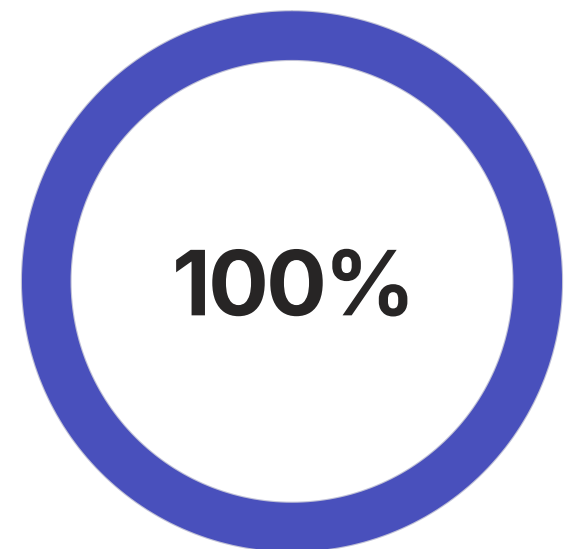
Horas de formación

Contenido completo y estructurado



Módulos especializados

Desde básico hasta avanzado



Aplicación práctica

Ejercicios y casos reales